

Technische fiche :

MHT 10130



 **MANITOU**
HANDLING YOUR WORLD

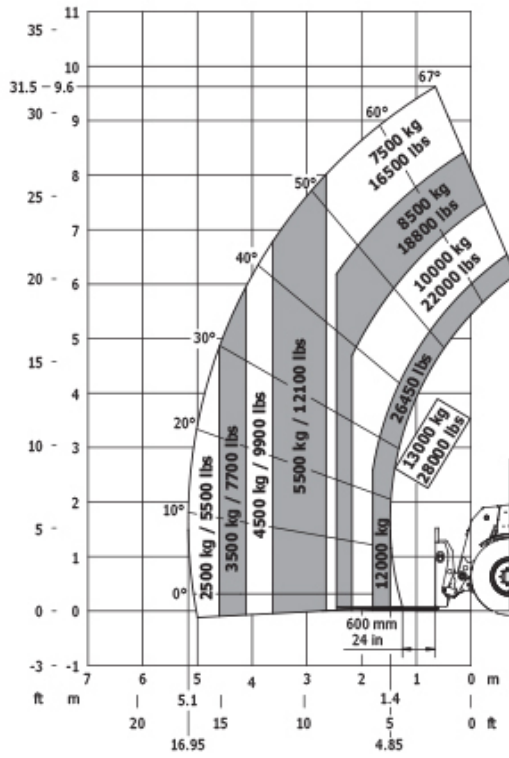
Hoedanigheid		Metrisch
Max. capaciteit		13000 kg
Lastzwaartepunt	c	600 mm
Max. hijshoogte		9.65 m
Max. bereik		5.17 m
Gewicht en afmetingen		
Totale lengte	l1	6.14 m
Onbelast gewicht (met vorken)		18490 kg
Bodemvrijheid machine	m4	0.44 m
Wielbasis (y)	y	3.37 m
Totale breedte	b1	2.51 m
Totale hoogte	h17	2.99 m
Totale breedte cabine	b4	0.93 m
Graafhoek	a4	18 °
Storchoek	a5	117 °
Draaistraal (buitenkant wielen)	Wa1	5.34 m
Buitenste draaicirkel (met vorken)	b15	5.34 m
Lengte vorken / Breedte vorken / Vorkgedeelte	l / e / s	70 mm x 1200 mm x 200 mm
Banden		
Modellen banden		Aeolus - A2237 - 17.5 R25
Aantal voorwielen / achterwielen		2 / 2
Stuurwielen (voor / achter)		2 / 2
Aandrijfwielen (voor / achter)		2 / 2
Stuurstand		2 wheel steer, 4 wheel steer, Crab mode
Motor		
Merk		Mercedes
Motomom		Stage IV, Tier 4 final
Motormodel		OM 934 LA. E4-3
Aantal cilinders / Capaciteit van cilinders		4 - 5100 cm³
Motorvermogen (pk / kW)		176 Hp / 129 kW
Max. koppel / Motorkoppel		750 Nm@1600 rpm
Motorkoelingsysteem		Water
Aantal batterijen		2
Batterij		12 V
Trekkkracht		10800 daN
Transmissie		
Type		Hydrostatisch
Aantal versnellingen (vooruit / achteruit)		2 / 2
Max. rijsnelheid		31 km/h
Handrem		Automatische negatieve handrem
Bedrijfsrem		Olie-gedompelde multi-schijfmechanica voor- en achteras
Hellingvermogen - belast		34 %
Hydraulisch		
Pomptype		Variabele pomp
Hydraulisch debiet - Hydraulische druk		180 l/min - 300 bar
Tankinhoud		
Motorolie		21 l
Hydraulische olie		290 l
brandstof		315 l
Dieselluitaafvloeistof (type AdBlue®)		63 l
Geluid en trillingen		
Lawaai in de omgeving (LWA)		107 dB
Trillingen op het geheel handen/armen		2.50 m/s²
Diverse		
Certificering cabine		ROPS - FOPS level 2 cab
Commando's		JSM
Beslagherkenningssysteem (E-Reco)		Standard

MHT 10130 - Tekening met afmetingen

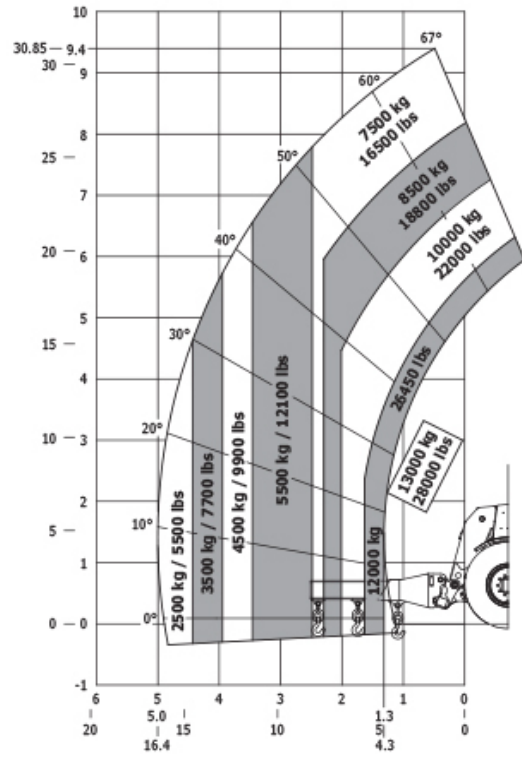


MHT 10130 - Lastendiagram

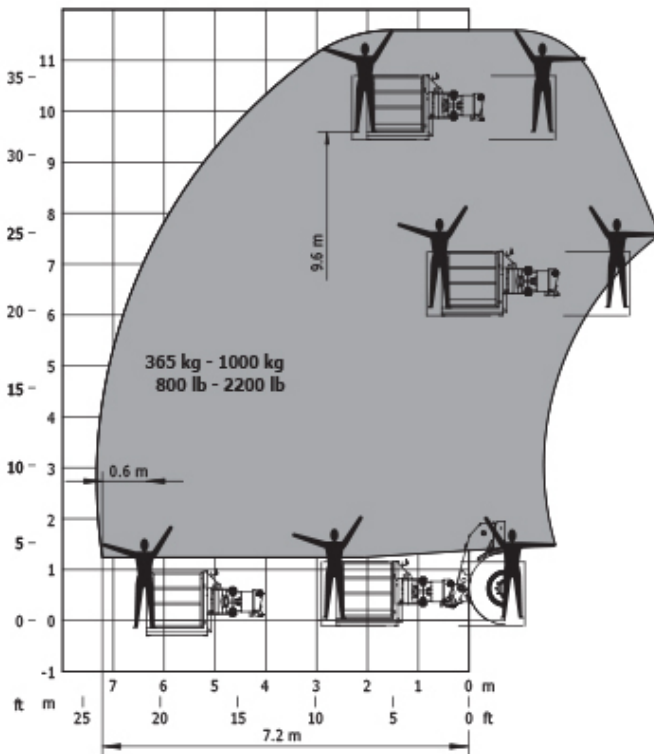
Machine op banden met vorken LC 1200 mm



Machine op banden met giek



Machine op banden met platform





 **MANITOU**
HANDLING YOUR WORLD

Hoofdkantoor

B.P. 249 - 430 rue de l'Aubinière

44150 Ancenis Cedex - Frankrijk

Tel.: 00 33 (0)2 40 09 10 11 - Fax: 00 33 (0)2 40 09 10 97

www.manitou.com



Deze brochure beschrijft versies en configuratie-opties voor Manitou-producten die met verschillende apparatuur kunnen worden uitgerust. De uitrusting die in deze brochure wordt beschreven, kan standaard, optioneel of niet leverbaar zijn, afhankelijk van de uitvoering. Manitou behoudt zich het recht voor om de weergegeven en beschreven specificaties op elk moment en zonder kennisgeving vooraf te wijzigen. De fabrikant is niet aansprakelijk voor de gegeven specificaties. Neem voor meer informatie contact op met uw Manitou-dealer. Niet-contractueel document. De productbeschrijvingen kunnen afwijken van de werkelijke producten. De lijst met specificaties is niet allesomvattend. De logo's en visuele identiteit van het bedrijf zijn eigendom van Manitou en mogen niet zonder toestemming worden gebruikt. Alle rechten voorbehouden. De foto's en diagrammen in deze brochure zijn uitsluitend bedoeld voor raadpleging en informatie.

MANITOU BF SA - Naamloze vennootschap met raad van bestuur - Aandeelkapitaal: 39.668.399 euro - 857 802 508 RCS Nantes